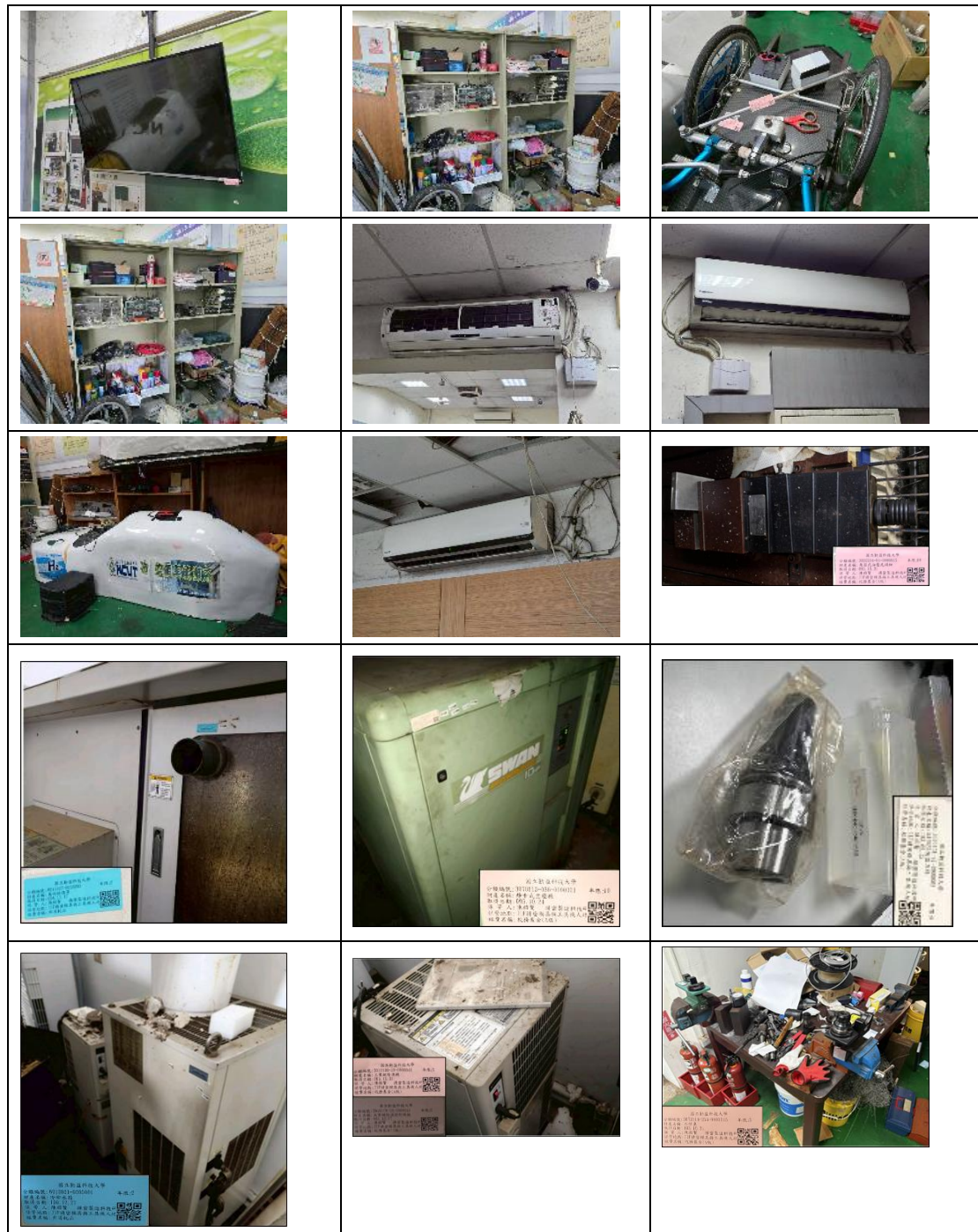


人培中心內

機械設備類：連續式生質柴油製造機、角固式油壓虎頭鉗、CNC 車床

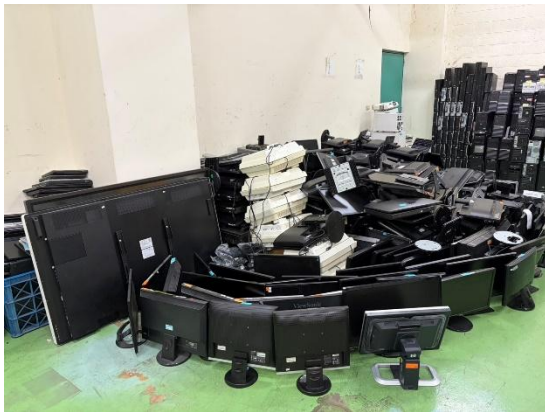
教練機*2 含電腦主機、靜音式空壓機、冷凍式乾燥機、工業級除濕機、

工業級除濕控制機組及其他廢五金等報廢品。





工程館電腦庫房 E025

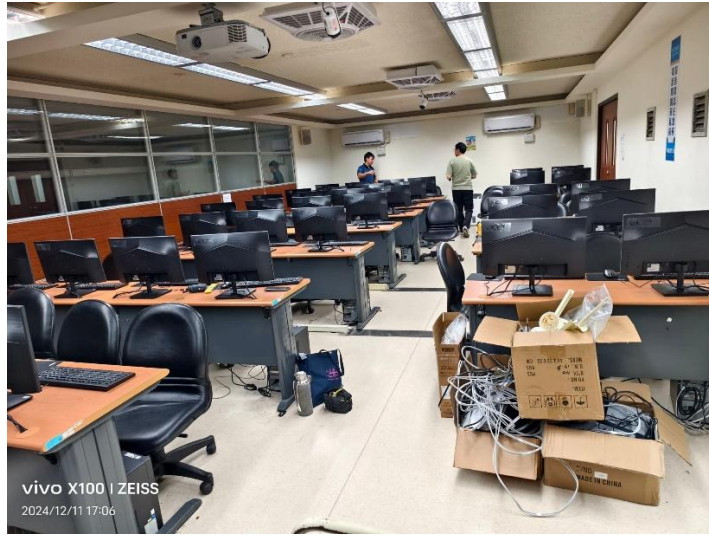


管理館庫房(M03、M05)



清運當天由保管單位集中至原行政大樓位置

語言中心 44 張椅子



語言中心 15 張椅(綠色)、10 張椅(橘色)



主計室 15 張椅子

